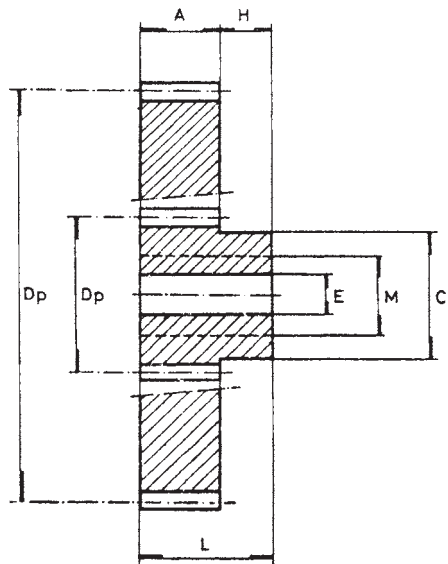


ENGRANAJES CILÍNDRICOS NORMA EUROPEA (ISO)

ENGRENAGES CYLINDRIQUES NORME EUROPÉENNE (ISO)

EUROPEAN STANDARD SPUR GEARS (ISO)

Módulo 1,5 / module 1,5 / modulo 1,5



Tipo "A" • Material: Acero F-114
Bajo pedido pueden suministrarse en acero F-125 o F-154, tratados

Type "A" • Matériel: Acier F-114
 Il est possible de fournir en acier F-125 ou F-154 traités, sous commande

Type "A" • Material: Steel F-114
 It is possible to supply in steel F-125 or F-154, treated under order

Referencia Reference Reference	Modulo Module Modulo	Nº dientes Nº primitif No. Tooth	Ø primitivo Ø primitif Pitch Ø	Tipo Type Type	Ø cubo Ø moyeux Hub Ø	Ø eje Ø axe Ø	Ø eje max. Ø axe max. Ø	Long. diente Long. dent Teeth length	Long. cubo Long. moyeux Hub length	Ancho total Larg. totale Total width	Peso Kg. Poids Kg. Weight Kg.
		Z	Dp		C	E	M	A	H	L	
ECR 1,5/ 12	1,5	12	18	A	13	6	8	15	10	25	0,034
ECR 1,5/ 15	1,5	15	22,5	A	17	6	10	15	10	25	0,06
ECR 1,5/ 20	1,5	20	30	A	25	8	15	15	10	25	0,11
ECR 1,5/ 25	1,5	25	37,5	A	30	8	18	15	10	25	0,175
ECR 1,5/ 30	1,5	30	45	A	30	8	18	15	10	25	0,230
ECR 1,5/ 35	1,5	35	52,5	A	35	8	20	15	10	25	0,310
ECR 1,5/ 40	1,5	40	60	A	40	8	24	15	10	25	0,420
ECR 1,5/ 45	1,5	45	67,5	A	50	10	30	15	10	25	0,560
ECR 1,5/ 50	1,5	50	75	A	50	10	30	15	10	25	0,660
ECR 1,5/ 55	1,5	55	82,5	A	60	12	35	15	10	25	0,830
ECR 1,5/ 60	1,5	60	90	A	60	12	35	15	10	25	0,950
ECR 1,5/ 65	1,5	65	97,5	A	60	12	35	15	10	25	1,080
ECR 1,5/ 70	1,5	70	105	A	60	12	35	15	10	25	1,220
ECR 1,5/ 75	1,5	75	112,5	A	60	12	35	15	10	25	1,370
ECR 1,5/ 80	1,5	80	120	A	60	12	35	15	10	25	1,530
ECR 1,5/ 85	1,5	85	127,5	A	60	12	35	15	10	25	1,700
ECR 1,5/ 90	1,5	90	135	A	60	12	35	15	10	25	1,885
ECR 1,5/ 95	1,5	95	142,5	A	60	12	35	15	10	25	2,075
ECR 1,5/ 100	1,5	100	150	A	70	15	40	15	10	25	2,350
ECR 1,5/ 105	1,5	105	157,5	A	70	15	40	15	10	25	2,550
ECR 1,5/ 110	1,5	110	165	A	70	15	40	15	10	25	2,785
ECR 1,5/ 115	1,5	115	172,5	A	70	15	40	15	10	25	30,10
ECR 1,5/ 120	1,5	120	180	A	70	15	40	15	10	25	3,260
ECR 1,5/ 127	1,5	127	190,5	A	70	15	40	15	10	25	3,610

Medidas en mm. / Mesures en mm. / Sizes in mm.

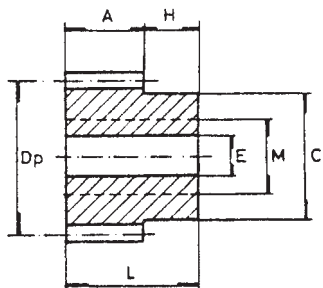
ENGRANAJES CILÍNDRICOS NORMA EUROPEA (ISO) - ENGRENAGES CYLINDRIQUES NORME EUROPÉENNE (ISO) - EUROPEAN STANDARD SPUR GEARS (ISO)

ENGRANAJES CILÍNDRICOS NORMA EUROPEA (ISO)

ENGRENAGES CYLINDRIQUES NORME EUROPÉENNE (ISO)

EUROPEAN STANDARD SPUR GEARS (ISO)

Módulo 2 / module 2 / modulo 2



Tipo "A" • Material: Acero F-114

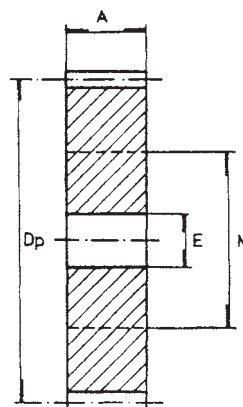
Bajo pedido pueden suministrarse en acero F-125 o F-154, tratados

Type "A" • Matériel: Acier F-114

Il est possible de fournir en acier F-125 ou F-154 traités, sous commande

Type "A" • Material: Steel F-114

It is possible to supply in steel F-125 or F-154, treated under order



Tipo "B" • Material: Acero F-114

Type "B" • Matériel: Acier F-114

Type "B" • Material: Steel F-114

Referencia Reference Reference	Modulo Module Modulo	Nº dientes Nº primitif No. Tooth	Ø primitivo Ø primitif Pitch Ø	Tipo Type Type	Ø cubo Ø moyeux Hub Ø	Ø eje Ø axe axe Ø	Ø eje max. Ø axe max. axe max. Ø	Long. diente Long. dent Teeth length	Long. cubo Long. moyeux Hub length	Ancho total Larg. totale Total width	Peso Kg. Poids Kg. Weight Kg.
		Z	Dp		C	E	M	A	H	L	
ECR 2/ 12	2	12	24	A	19	6	11	20	10	30	0,090
ECR 2/ 15	2	15	30	A	25	8	15	20	10	30	0,140
ECR 2/ 20	2	20	40	A	35	8	20	20	10	30	0,260
ECR 2/ 25	2	25	50	A	40	10	25	20	10	30	0,385
ECR 2/ 30	2	30	60	A	45	10	27	20	10	30	0,550
ECR 2/ 35	2	35	70	A	45	10	27	20	10	30	0,710
ECR 2/ 40	2	40	80	A	50	10	30	20	15	35	1,000
ECR 2/ 45	2	45	90	A	60	12	35	20	15	35	1,300
ECR 2/ 50	2	50	100	A	70	12	40	20	15	35	1,655
ECR 2/ 55	2	55	110	A	70	12	40	20	15	35	1,915
ECR 2/ 60	2	60	120	A	70	12	40	20	15	35	2,200
ECR 2/ 65	2	65	130	A	80	12	45	20	15	35	2,645
ECR 2/ 70	2	70	140	A	80	12	45	20	15	35	2,380
ECR 2/ 75	2	75	150	A	80	15	45	20	15	35	3,320
ECR 2/ 80	2	80	160	A	80	15	45	20	15	35	3,700
ECR 2/ 85	2	85	170	A	80	15	45	20	15	35	4,100
ECR 2/ 90	2	90	180	A	80	15	45	20	15	35	4,540
ECR 2/ 95	2	95	190	A	80	15	45	20	15	35	5,000
ECR 2/ 100	2	100	200	B	-	20	45	20	-	-	2,900
ECR 2/ 105	2	105	210	B	-	20	45	20	-	-	3,000
ECR 2/ 110	2	110	220	B	-	20	45	20	-	-	3,200
ECR 2/ 115	2	115	230	B	-	20	45	20	-	-	3,300
ECR 2/ 120	2	120	240	B	-	20	45	20	-	-	3,400
ECR 2/ 127	2	127	254	B	-	20	45	20	-	-	3,550

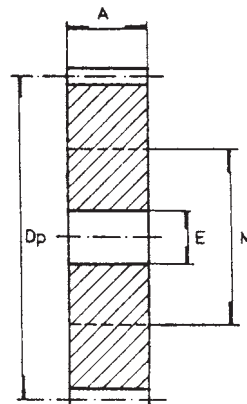
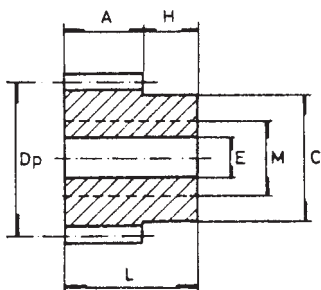
Medidas en mm. / Mesures en mm. / Sizes in mm.

ENGRANAJES CILÍNDRICOS NORMA EUROPEA (ISO)

ENGRENAGES CYLINDRIQUES NORME EUROPÉENNE (ISO)

EUROPEAN STANDARD SPUR GEARS (ISO)

Módulo 2,5 / module 2,5 / modulo 2,5



Tipo "A" • Material: Acero F-114

Bajo pedido pueden suministrarse en acero F-125 o F-154, tratados

Type "A" • Matériel: Acier F-114

Il est possible de fournir en acier F-125 ou F-154 traités, sous commande

Type "A" • Material: Steel F-114

It is possible to supply in steel F-125 or F-154, treated under order

Tipo "B" • Material: Acero F-114

Type "B" • Matériel: Acier F-114

Type "B" • Material: Steel F-114

Referencia Reference Reference	Modulo Module Modulo	Nº dientes Nº primitif No. Tooth	Ø primitivo Ø primitif Pitch Ø	Tipo Type Type	Ø cubo Ø moyeux Hub Ø	Ø eje Ø axe axe Ø	Ø eje max. Ø axe max. axe max. Ø	Long. diente Long. dent Teeth length	Long. cubo Long. moyeux Hub length	Ancho total Larg. totale Total width	Peso Kg. Poids Kg. Weight Kg.
		Z	Dp		C	E	M	A	H	L	
ERC 2,5/ 12	2,5	12	30	A	24	8	14	25	10	35	0,160
ERC 2,5/ 15	2,5	15	37,5	A	30	10	18	25	10	35	0,250
ERC 2,5/ 20	2,5	20	50	A	40	10	24	25	10	35	0,460
ERC 2,5/ 25	2,5	25	62,5	A	50	10	30	25	15	40	0,800
ERC 2,5/ 30	2,5	30	75	A	60	12	35	25	15	40	1,155
ERC 2,5/ 35	2,5	35	87,5	A	60	12	35	25	15	40	1,470
ERC 2,5/ 40	2,5	40	100	A	65	12	38	25	15	40	1,900
ERC 2,5/ 45	2,5	45	112,5	A	65	12	38	25	15	40	2,300
ERC 2,5/ 50	2,5	50	125	A	70	12	40	25	15	40	2,800
ERC 2,5/ 55	2,5	55	137,5	A	70	15	40	25	15	40	3,300
ERC 2,5/ 60	2,5	60	150	A	80	15	45	25	15	40	4,000
ERC 2,5/ 65	2,5	65	162,5	A	80	15	45	25	15	40	4,550
ERC 2,5/ 70	2,5	70	175	A	90	20	54	25	15	40	5,400
ERC 2,5/ 75	2,5	75	187,5	A	90	20	54	25	15	40	6,000
ERC 2,5/ 80	2,5	80	200	B	-	25	45	25	-	-	3,050
ERC 2,5/ 85	2,5	85	212,5	B	-	25	45	25	-	-	3,150
ERC 2,5/ 90	2,5	90	225	B	-	25	45	25	-	-	3,210
ERC 2,5/ 95	2,5	95	237,5	B	-	25	45	25	-	-	3,500
ERC 2,5/ 100	2,5	100	250	B	-	25	45	25	-	-	3,715
ERC 2,5/ 105	2,5	105	262,5	B	-	25	45	25	-	-	3,900
ERC 2,5/ 110	2,5	110	275	B	-	25	45	25	-	-	4,100
ERC 2,5/ 115	2,5	115	287,5	B	-	25	45	25	-	-	4,600
ERC 2,5/ 120	2,5	120	300	B	-	25	45	25	-	-	4,700

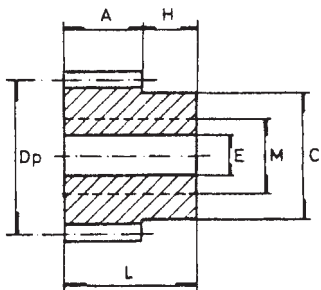
Medidas en mm. / Mesures en mm. / Sizes in mm.

ENGRANAJES CILÍNDRICOS NORMA EUROPEA (ISO)

ENGRENAGES CYLINDRIQUES NORME EUROPÉENNE (ISO)

EUROPEAN STANDARD SPUR GEARS (ISO)

Módulo 3 / module 3 / modulo 3



Tipo "A" • Material: Acero F-114

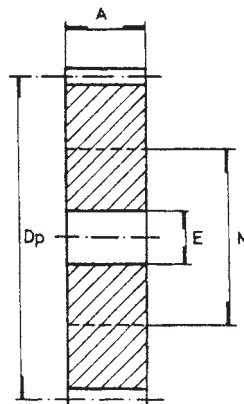
Bajo pedido pueden suministrarse en acero F-125 o F-154, tratados

Type "A" • Matériel: Acier F-114

Il est possible de fournir en acier F-125 ou F-154 traités, sous commande

Type "A" • Material: Steel F-114

It is possible to supply in steel F-125 or F-154, treated under order



Tipo "B" • Material: Acero F-114

Type "B" • Matériel: Acier F-114

Type "B" • Material: Steel F-114

Referencia Reference Reference	Modulo Module Modulo	Nº dientes Nº primitif No. Tooth	Ø primitivo Ø primitif Pitch Ø	Tipo Type Type	Ø cubo Ø moyeux Hub Ø	Ø eje Ø axe axe Ø	Ø eje max. Ø axe max. axe max. Ø	Long. diente Long. dent Teeth length	Long. cubo Long. moyeux Hub length	Ancho total Larg. totale Total width	Peso Kg. Poids Kg. Weight Kg.
		Z	Dp		C	E	M	A	H	L	
ERC 3/ 12	3	12	36	A	28	10	16	30	10	40	0,260
ERC 3/ 15	3	15	45	A	35	12	20	30	10	40	0,410
ERC 3/ 20	3	20	60	A	50	15	30	30	15	45	0,835
ERC 3/ 25	3	25	75	A	60	15	35	30	15	45	1,310
ERC 3/ 30	3	30	90	A	60	15	35	30	15	45	1,770
ERC 3/ 35	3	35	105	A	70	15	40	30	15	45	2,430
ERC 3/ 40	3	40	120	A	80	15	45	30	15	45	3,190
ERC 3/ 45	3	45	135	B	-	20	80	30	-	-	3,300
ERC 3/ 50	3	50	150	B	-	20	90	30	-	-	4,090
ERC 3/ 55	3	55	165	B	-	20	100	30	-	-	4,950
ERC 3/ 60	3	60	180	B	-	20	110	30	-	-	5,900
ERC 3/ 65	3	65	195	B	-	20	115	30	-	-	6,950
ERC 3/ 70	3	70	210	B	-	25	45	30	-	-	3,900
ERC 3/ 75	3	75	225	B	-	25	45	30	-	-	4,050
ERC 3/ 80	3	80	240	B	-	25	45	30	-	-	4,250
ERC 3/ 85	3	85	255	B	-	25	45	30	-	-	4,380
ERC 3/ 90	3	90	270	B	-	25	45	30	-	-	5,450
ERC 3/ 95	3	95	285	B	-	25	45	30	-	-	6,500
ERC 3/ 100	3	100	300	B	-	25	45	30	-	-	6,800
ERC 3/ 105	3	105	315	B	-	25	45	30	-	-	7,450
ERC 3/ 110	3	110	330	B	-	25	45	30	-	-	8,000
ERC 3/ 115	3	115	345	B	-	25	45	30	-	-	8,700

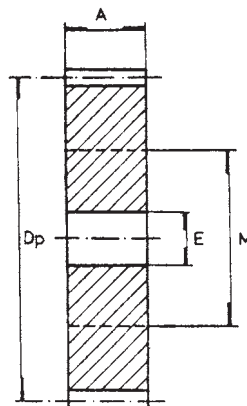
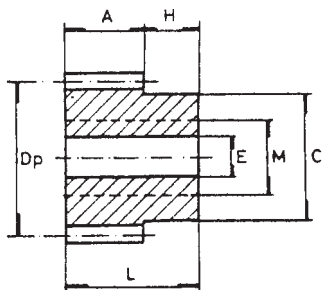
Medidas en mm. / Mesures en mm. / Sizes in mm.

ENGRANAJES CILÍNDRICOS NORMA EUROPEA (ISO)

ENGRENAGES CYLINDRIQUES NORME EUROPÉENNE (ISO)

EUROPEAN STANDARD SPUR GEARS (ISO)

Módulo 3,5 / module 3,5 / modulo 3,5



Tipo "A" • Material: Acero F-114

Bajo pedido pueden suministrarse en acero F-125 o F-154, tratados

Type "A" • Matériel: Acier F-114

Il est possible de fournir en acier F-125 ou F-154 traités, sous commande

Type "A" • Material: Steel F-114

It is possible to supply in steel F-125 or F-154, treated under order

Tipo "B" • Material: Acero F-114

Type "B" • Matériel: Acier F-114

Type "B" • Material: Steel F-114

Referencia Reference Reference	Modulo Module Modulo	Nº dientes Nº primitif No. Tooth	Ø primitivo Ø primitif Pitch Ø	Tipo Type Type	Ø cubo Ø moyeux Hub Ø	Ø eje Ø axe axe Ø	Ø eje max. Ø axe max. axe max. Ø	Long. diente Long. dent Teeth length	Long. cubo Long. moyeux Hub length	Ancho total Larg. totale Total width	Peso Kg. Poids Kg. Weight Kg.
		Z	Dp		C	E	M	A	H	L	
ECR 3,5/ 12	3,5	12	42	A	33	12	20	35	10	45	0,400
ECR 3,5/ 15	3,5	15	52,5	A	40	15	24	35	10	45	0,630
ECR 3,5/ 20	3,5	20	70	A	60	15	35	35	15	50	1,320
ECR 3,5/ 25	3,5	25	87,5	A	70	15	40	35	15	50	2,030
ECR 3,5/ 30	3,5	30	105	A	80	20	45	35	15	50	2,850
ECR 3,5/ 35	3,5	35	122,5	A	90	20	50	35	15	50	3,750
ECR 3,5/ 40	3,5	40	140	B	-	20	85	35	-	-	4,140
ECR 3,5/ 45	3,5	45	157,5	B	-	20	95	35	-	-	5,320
ECR 3,5/ 50	3,5	50	175	B	-	20	100	35	-	-	6,520
ECR 3,5/ 55	3,5	55	192,5	B	-	20	115	35	-	-	7,900
ECR 3,5/ 60	3,5	60	210	B	-	25	50	35	-	-	5,000
ECR 3,5/ 65	3,5	65	227,5	B	-	25	50	35	-	-	5,750
ECR 3,5/ 70	3,5	70	245	B	-	25	50	35	-	-	6,600
ECR 3,5/ 75	3,5	75	262,5	B	-	25	50	35	-	-	6,950
ECR 3,5/ 80	3,5	80	280	B	-	25	50	35	-	-	7,250
ECR 3,5/ 85	3,5	85	297,5	B	-	25	50	35	-	-	7,800
ECR 3,5/ 90	3,5	90	315	B	-	25	50	35	-	-	8,300
ECR 3,5/ 95	3,5	95	332,5	B	-	25	50	35	-	-	9,700
ECR 3,5/ 100	3,5	100	350	B	-	25	50	35	-	-	11,000
ECR 3,5/ 105	3,5	105	367,5	B	-	25	50	35	-	-	11,900

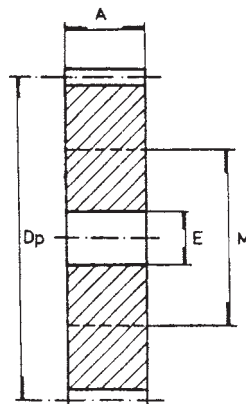
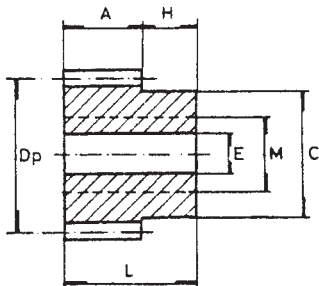
Medidas en mm. / Mesures en mm. / Sizes in mm.

ENGRANAJES CILÍNDRICOS NORMA EUROPEA (ISO)

ENGRENAGES CYLINDRIQUES NORME EUROPÉENNE (ISO)

EUROPEAN STANDARD SPUR GEARS (ISO)

Módulo 4 / module 4 / modulo 4



Tipo "A" • Material: Acero F-114

Bajo pedido pueden suministrarse en acero F-125 o F-154, tratados

Type "A" • Matériel: Acier F-114

Il est possible de fournir en acier F-125 ou F-154 traités, sous commande

Type "A" • Material: Steel F-114

It is possible to supply in steel F-125 or F-154, treated under order

Tipo "B" • Material: Acero F-114

Type "B" • Matériel: Acier F-114

Type "B" • Material: Steel F-114

Referencia Reference Reference	Modulo Module Modulo	Nº dientes Nº primitif No. Tooth	Ø primitivo Ø primitif Pitch Ø	Tipo Type Type	Ø cubo Ø moyeux Hub Ø	Ø eje Ø axe axe Ø	Ø eje max. Ø axe max. axe max. Ø	Long. diente Long. dent Teeth length	Long. cubo Long. moyeux Hub length	Ancho total Larg. totale Total width	Peso Kg. Poids Kg. Weight Kg.
		Z	Dp		C	E	M	A	H	L	
ECR 4/ 12	4	12	48	A	38	12	22	40	15	55	0,650
ECR 4/ 15	4	15	60	A	50	15	30	40	15	55	1,040
ECR 4/ 20	4	20	80	A	70	15	40	40	15	55	1,950
ECR 4/ 25	4	25	100	A	80	15	45	40	15	55	3,000
ECR 4/ 30	4	30	120	A	90	15	50	40	20	60	4,450
ECR 4/ 35	4	35	140	A	100	15	60	40	20	60	6,980
ECR 4/ 40	4	40	160	B	-	20	90	40	-	-	6,210
ECR 4/ 45	4	45	180	B	-	20	100	40	-	-	7,900
ECR 4/ 50	4	50	200	B	-	20	110	40	-	-	9,750
ECR 4/ 55	4	55	220	B	-	20	120	40	-	-	11,800
ECR 4/ 60	4	60	240	B	-	25	50	40	-	-	7,250
ECR 4/ 65	4	65	260	B	-	25	50	40	-	-	7,650
ECR 4/ 70	4	70	280	B	-	25	50	40	-	-	8,000
ECR 4/ 75	4	75	300	B	-	25	50	40	-	-	8,350
ECR 4/ 80	4	80	320	B	-	25	50	40	-	-	9,120
ECR 4/ 85	4	85	340	B	-	25	50	40	-	-	11,500
ECR 4/ 90	4	90	360	B	-	25	50	40	-	-	12,100
ECR 4/ 95	4	95	380	B	-	25	50	40	-	-	13,225

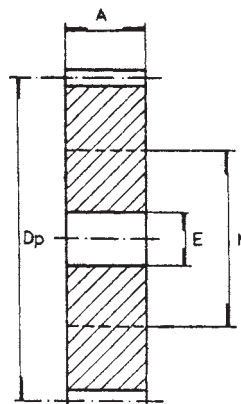
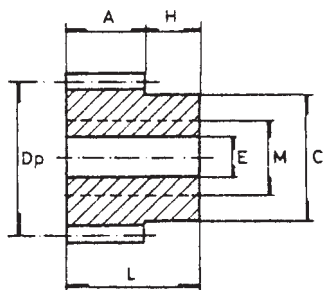
Medidas en mm. / Mesures en mm. / Sizes in mm.

ENGRANAJES CILÍNDRICOS NORMA EUROPEA (ISO)

ENGRENAGES CYLINDRIQUES NORME EUROPÉENNE (ISO)

EUROPEAN STANDARD SPUR GEARS (ISO)

Módulo 5 / module 5 / modulo 5



Tipo "A" • Material: Acero F-114

Bajo pedido pueden suministrarse en acero F-125 o F-154, tratados

Type "A" • Matériel: Acier F-114

Il est possible de fournir en acier F-125 ou F-154 traités, sous commande

Type "A" • Material: Steel F-114

It is possible to supply in steel F-125 or F-154, treated under order

Tipo "B" • Material: Acero F-114

Type "B" • Matériel: Acier F-114

Type "B" • Material: Steel F-114

Referencia Reference Reference	Modulo Module Modulo	Nº dientes Nº primitif No. Tooth	Ø primitivo Ø primitif Pitch Ø	Tipo Type Type	Ø cubo Ø moyeux Hub Ø	Ø eje Ø axe axe Ø	Ø eje max. Ø axe max. axe max. Ø	Long. diente Long. dent Teeth length	Long. cubo Long. moyeux Hub length	Ancho total Larg. totale Total width	Peso Kg. Poids Kg. Weight Kg.
		Z	Dp		C	E	M	A	H	L	
ECR 5/ 12	5	12	60	A	48	15	28	50	15	65	1,230
ECR 5/ 15	5	15	75	A	60	15	35	50	15	65	1,970
ECR 5/ 20	5	20	100	A	80	15	45	50	20	70	3,770
ECR 5/ 25	5	25	125	A	100	20	60	50	20	70	5,800
ECR 5/ 30	5	30	150	A	120	20	70	50	20	70	8,500
ECR 5/ 35	5	35	175	B	-	20	95	50	-	-	9,300
ECR 5/ 40	5	40	200	B	-	20	100	50	-	-	12,200
ECR 5/ 45	5	45	225	B	-	20	120	50	-	-	15,450
ECR 5/ 50	5	50	250	B	-	25	65	50	-	-	9,350
ECR 5/ 55	5	55	275	B	-	25	65	50	-	-	11,100
ECR 5/ 60	5	60	300	B	-	25	65	50	-	-	12,800
ECR 5/ 65	5	65	325	B	-	25	65	50	-	-	13,800
ECR 5/ 70	5	70	350	B	-	25	65	50	-	-	14,500
ECR 5/ 75	5	75	375	B	-	25	65	50	-	-	16,600
ECR 5/ 80	5	80	400	B	-	25	65	50	-	-	17,850

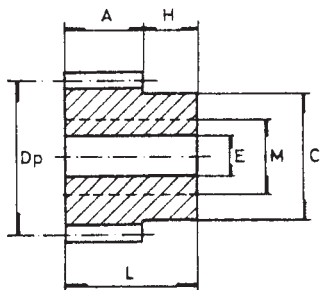
Medidas en mm. / Mesures en mm. / Sizes in mm.

ENGRANAJES CILÍNDRICOS NORMA EUROPEA (ISO)

ENGRENAGES CYLINDRIQUES NORME EUROPÉENNE (ISO)

EUROPEAN STANDARD SPUR GEARS (ISO)

Módulo 6 / module 6 / modulo 6



Tipo "A" • Material: Acero F-114

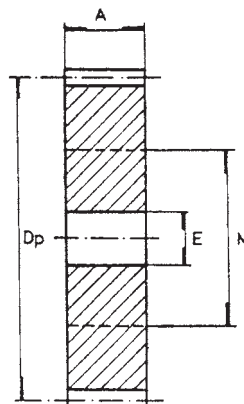
Bajo pedido pueden suministrarse en acero F-125 o F-154, tratados

Type "A" • Matériel: Acier F-114

Il est possible de fournir en acier F-125 ou F-154 traités, sous commande

Type "A" • Material: Steel F-114

It is possible to supply in steel F-125 or F-154, treated under order



Tipo "B" • Material: Acero F-114

Type "B" • Matériel: Acier F-114

Type "B" • Material: Steel F-114

Referencia Reference Reference	Modulo Module Modulo	Nº dientes Nº primitif No. Tooth	Ø primitivo Ø primitif Pitch Ø	Tipo Type Type	Ø cubo Ø moyeux Hub Ø	Ø eje Ø axe axe Ø	Ø eje max. Ø axe max. axe max. Ø	Long. diente Long. dent Teeth length	Long. cubo Long. moyeux Hub length	Ancho total Larg. totale Total width	Peso Kg. Poids Kg. Weight Kg.
		Z	Dp		C	E	M	A	H	L	
ECR 6/ 12	6	12	72	A	57	15	34	60	20	80	2,200
ECR 6/ 15	6	15	90	A	75	15	45	60	20	80	3,570
ECR 6/ 20	6	20	120	A	105	20	63	60	20	80	6,500
ECR 6/ 25	6	25	150	A	135	20	80	60	20	80	10,370
ECR 6/ 30	6	30	180	B	-	25	100	60	-	-	11,750
ECR 6/ 35	6	35	210	B	-	25	115	60	-	-	16,000
ECR 6/ 40	6	40	240	B	-	25	130	60	-	-	21,000
ECR 6/ 45	6	45	270	B	-	25	65	60	-	-	12,200
ECR 6/ 50	6	50	300	B	-	25	65	60	-	-	15,500
ECR 6/ 55	6	55	330	B	-	25	65	60	-	-	16,300
ECR 6/ 60	6	60	360	B	-	25	65	60	-	-	19,800
ECR 6/ 65	6	65	390	B	-	25	65	60	-	-	21,000

Medidas en mm. / Mesures en mm. / Sizes in mm.